

**RECONNAISSANCE DU VECTEUR
DE LA FLAVESCENCE DOREE DE LA VIGNE**

Scaphoideus titanus (Auchenorrhyncha: Cicadellidae) - cicadelle inféodée à la vigne; une génération par an; elle pond dans les ceps en aout et septembre; les éclosions s'étalent de mai à juin; 5 stades larvaires; c'est le seul vecteur identifié pour la transmission du phytoplasme de la flavescence dorée.



Adulte (5mm)



Œufs



L1 – larve stade 1 (1,5 mm)



L2 – larve stade 2 (2,5 mm)



L3 – larve stade 3 (3,5 mm)

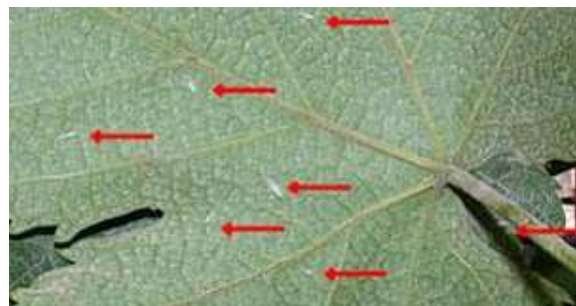
2 points noirs au bout de l'abdomen



L4 – larve stade 4 (4,5 mm)



L5 – larve stade 5 (5 mm)



Grand nombre d'exuvies sous les feuilles (mue)